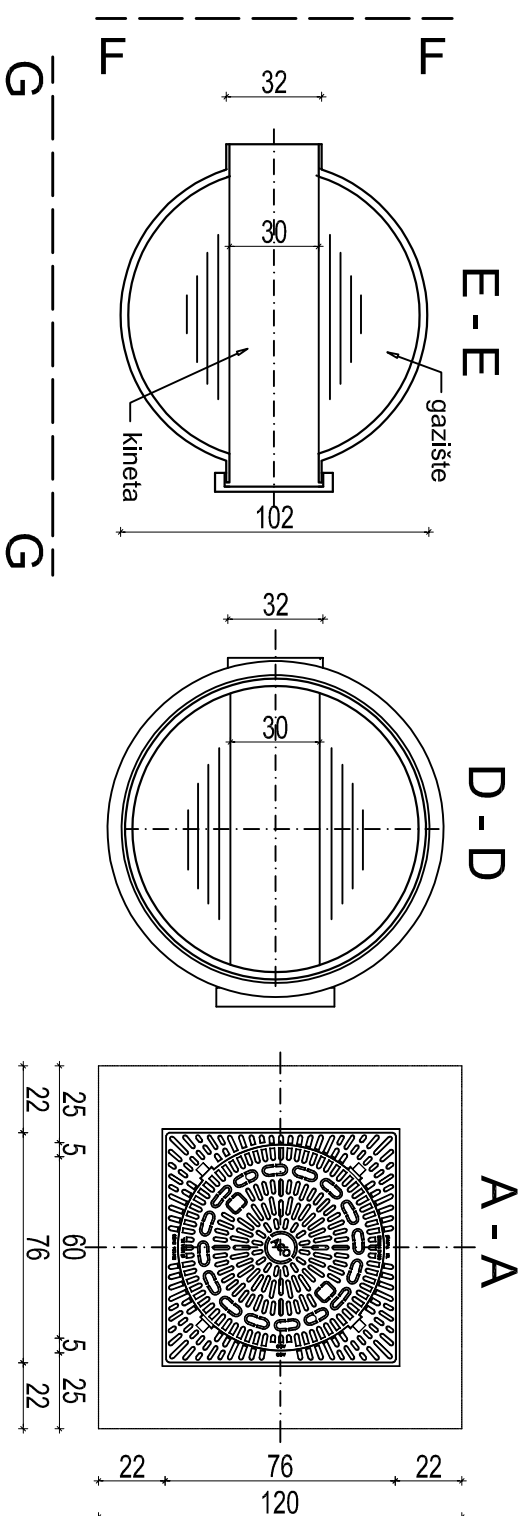
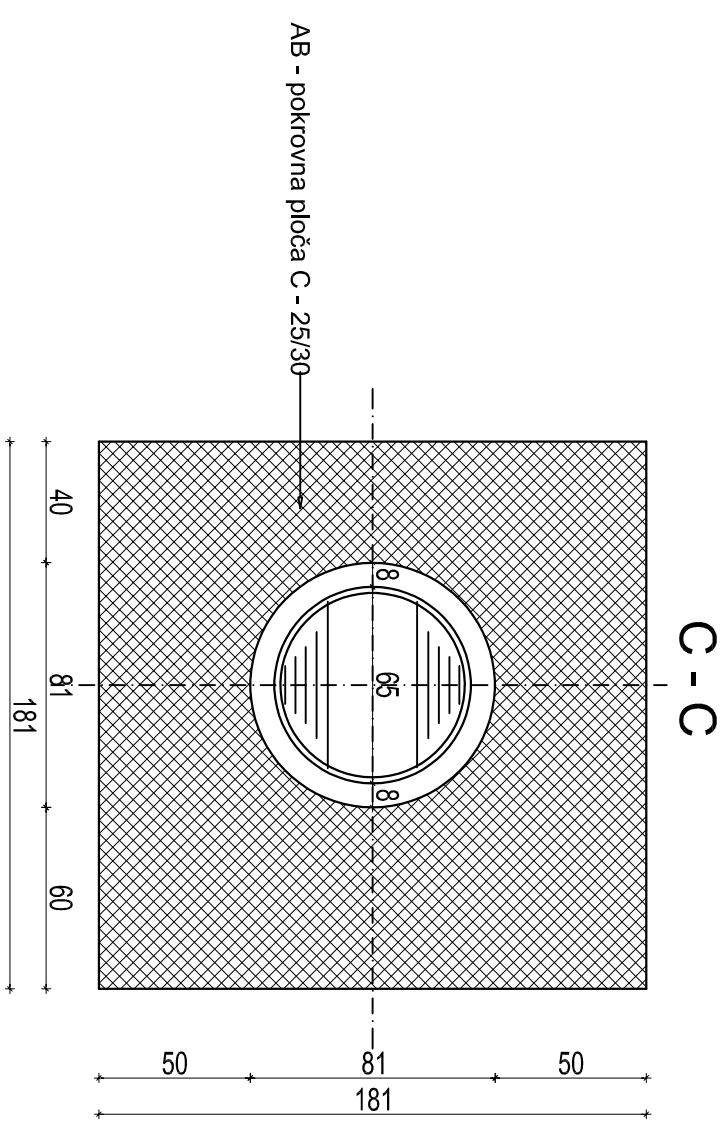
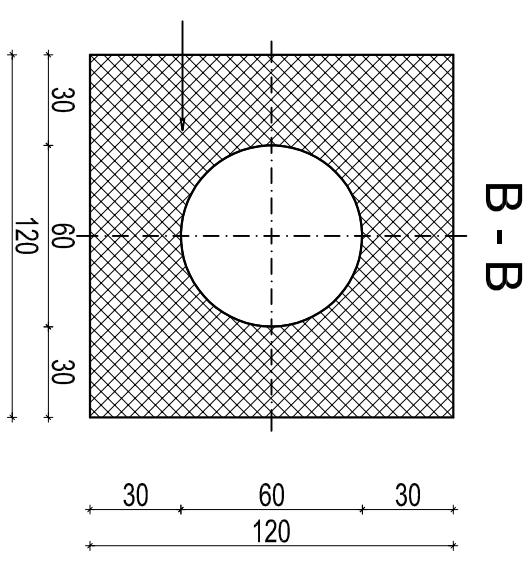
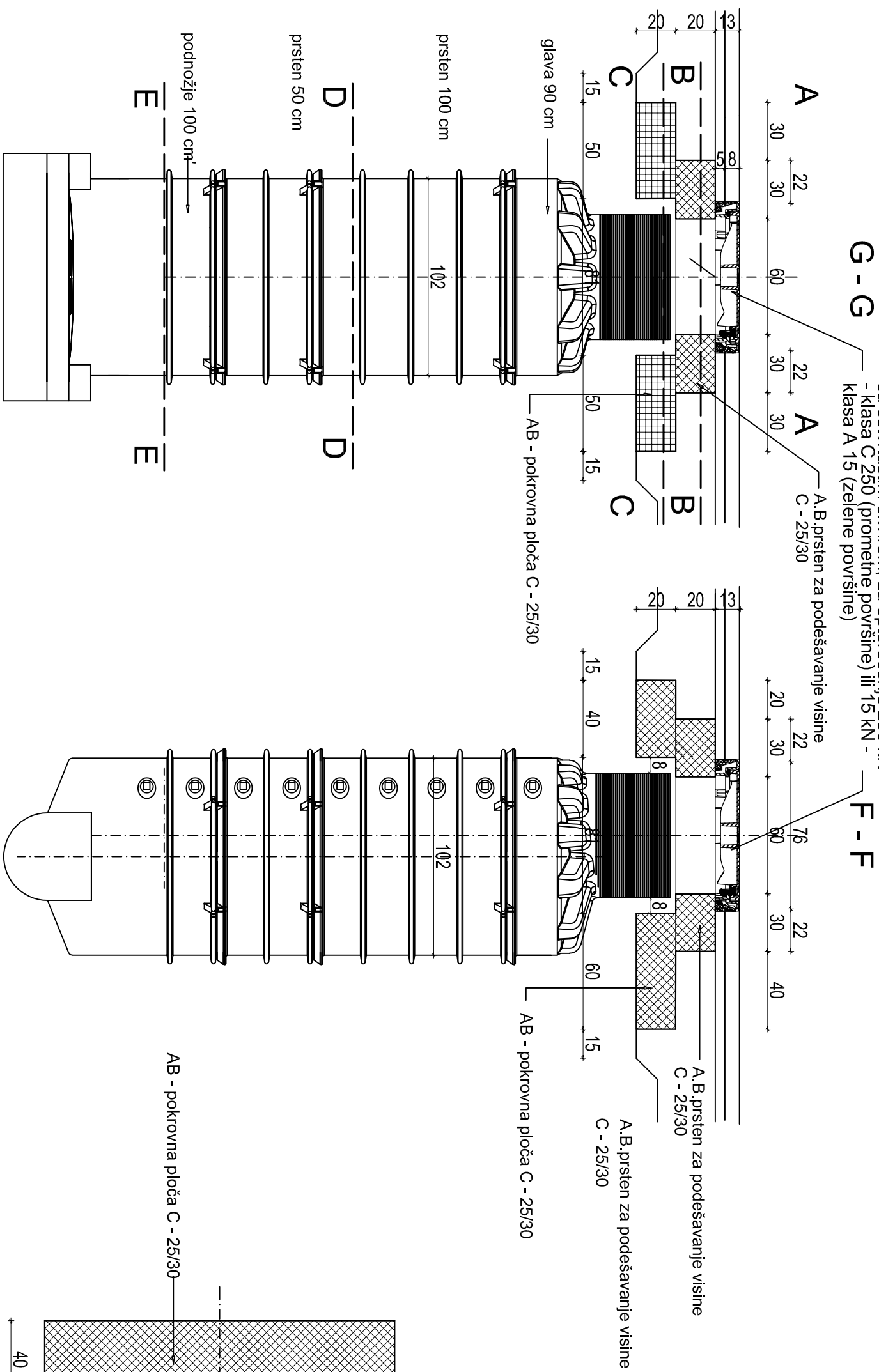



okrugli lijevano željezni poklopac Ø 600 mm sa četvrtaštim okvirom, za opterećenje 250 kN - klasa C 250 (prometne površine) ili 15 kN - klasa A 15 (zelene površine)



 <p> PanGeo Projekt d.o.o. M. Habetlea 6 10 000 Zagreb </p> <p> Tel: + 385 1 77 87 158 Fax: + 385 1 79 80 862 e-mail: info@pangeoprojekt.hr web: www.pangeoprojekt.hr </p>		PROJEKTANT: Davor Barać, dipl. ing. građ.	
INVESTITOR: GRAD SENJ Obala dr. Franje Tuđmana 2, 53 270 Senj		PROJEKTANT SURADNIK: Ivan Mališa, mag. ing. aedif. Krunoslav Ravniak, ing. građ. Tomislav Šlogar, dipl. ing. građ.	
LOKACIJA: k.č.br.: 948/1, k.o. Senj k.č.br.: 3188/1, k.o. Krivi Put			
GRADEVINA: RECIKLAŽNO DVORIŠTE "SENJ"			
SADRŽAJ: REVIZIJSKO OKNO PEHD Ø1000 mm			
VRSTA PROJEKTA: IZVEDBENI PROJEKT	BROJ PROJEKTA: 10-097/16	ZOP: -	REDNI BROJ MAPE: -
	DATUM: siječanj 2017.	REVIZIJA: -	MJERILO: 1:25
			BROJ PRILOGA: 23